

Silver économie

Développement économique à Namur

Définition

La Silver Economie rassemble l'ensemble des acteurs producteurs de biens et/ou de services qui répondent aux besoins et aux usages des seniors et de leur entourage.

Avec le soutien de
la

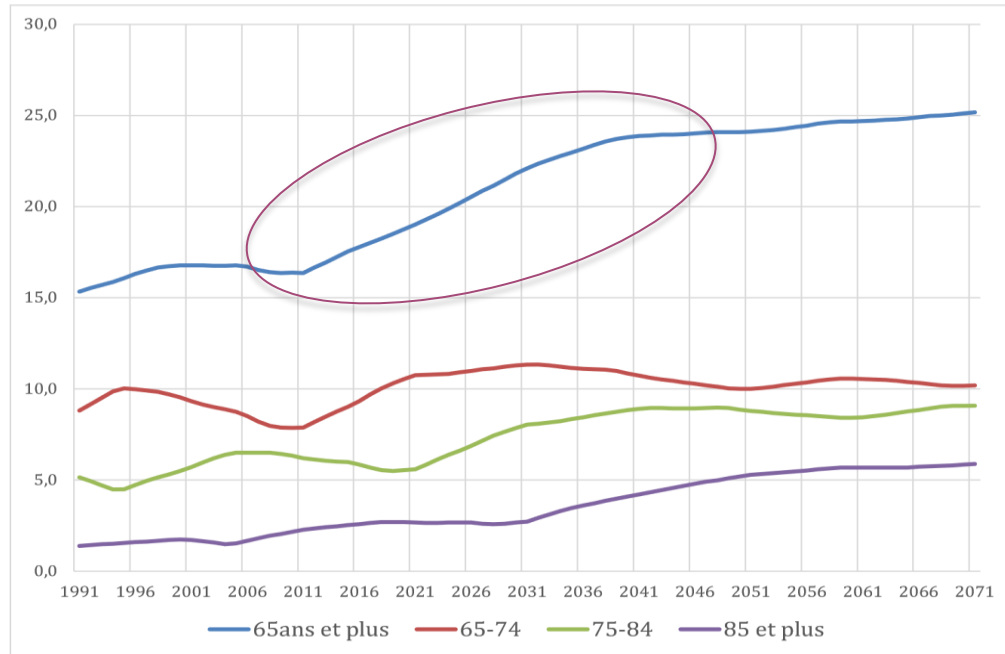


Wallonie



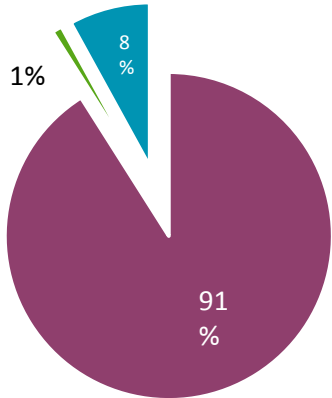
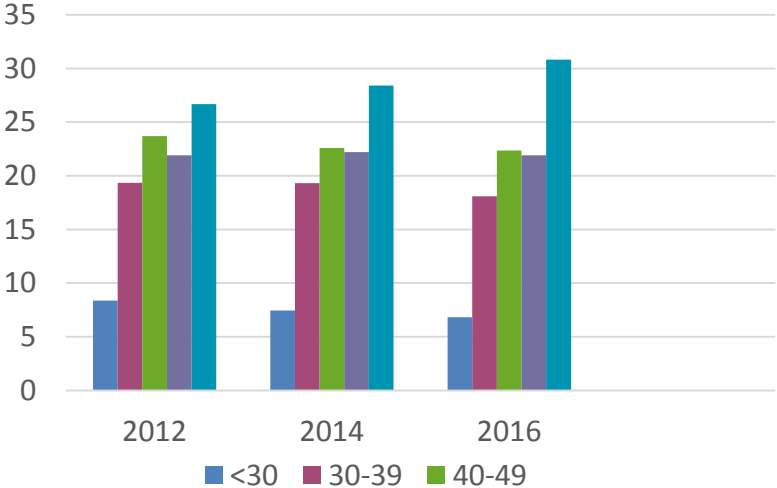
Constat

Figure 1 - Évolution de la part des 65 ans et plus dans la population wallonne entre 1991 et 2071, source : Bfp, 2018)



Constats

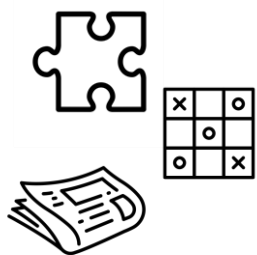
La Consommation



■ au domicile ■ en résidence ■ maison de repos



Secteurs



Bien-être



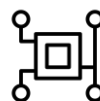
Agroalimentaire



Construction



Sport



Multimédia



e-Santé



Avec le soutien de la



Wallonie



Des Hommes,
des Idées,
un Futur



Avec le soutien de la



Wallonie

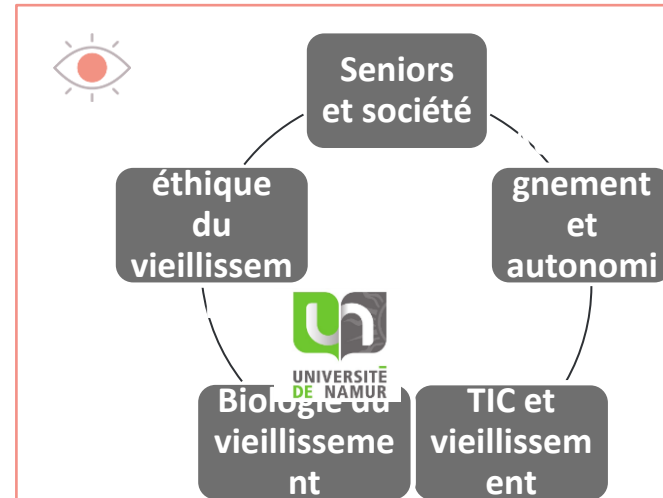


Programme d'actions BEP

- Petits déjeuners inspirants
- Colloque Silver économie
- Partenariats (ex: Smart Gastronomy Lab)

Expertises de l'UNamur en vieillissement

- > Cinq axes thématiques où les sujets traités présentent des liens avec le développement économique
- > Compétences disponibles pour les **entreprises** et autres partenaires



Autres initiatives

- >Gérontopôle et projets Interreg
- >WELL
- >Cap Construction
- >Liège
- >Projets privés

Entreprises

exemples

Home Based

Digital Seniors

Octapi

IBW

Vip Wellness

Applications --

accompagnement à l'autonomie
des personnes (domicile,...),

la santé nutritionnelle

la E-Health

la domotique,

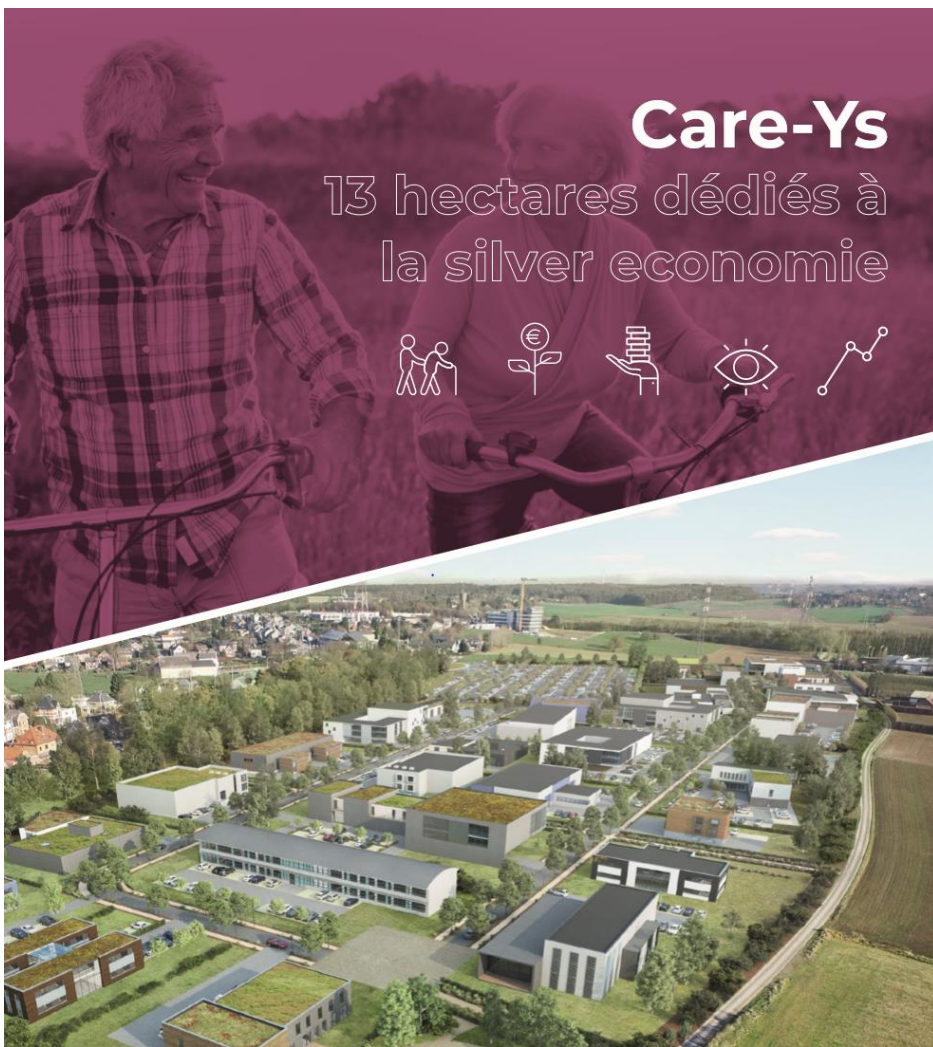
l'IoT

Les aides techniques (appareils,
capteurs,...)

les équipements

la mutualisation

(achats, stérilisation,...), etc



Care-Ys

13 hectares dédiés à la silver economy



MERCI pour votre attention !

Contacts :

cpa@bep.be

0498.64.89.27

sbo@bep.be

Avec le soutien de
la



Wallonie

